

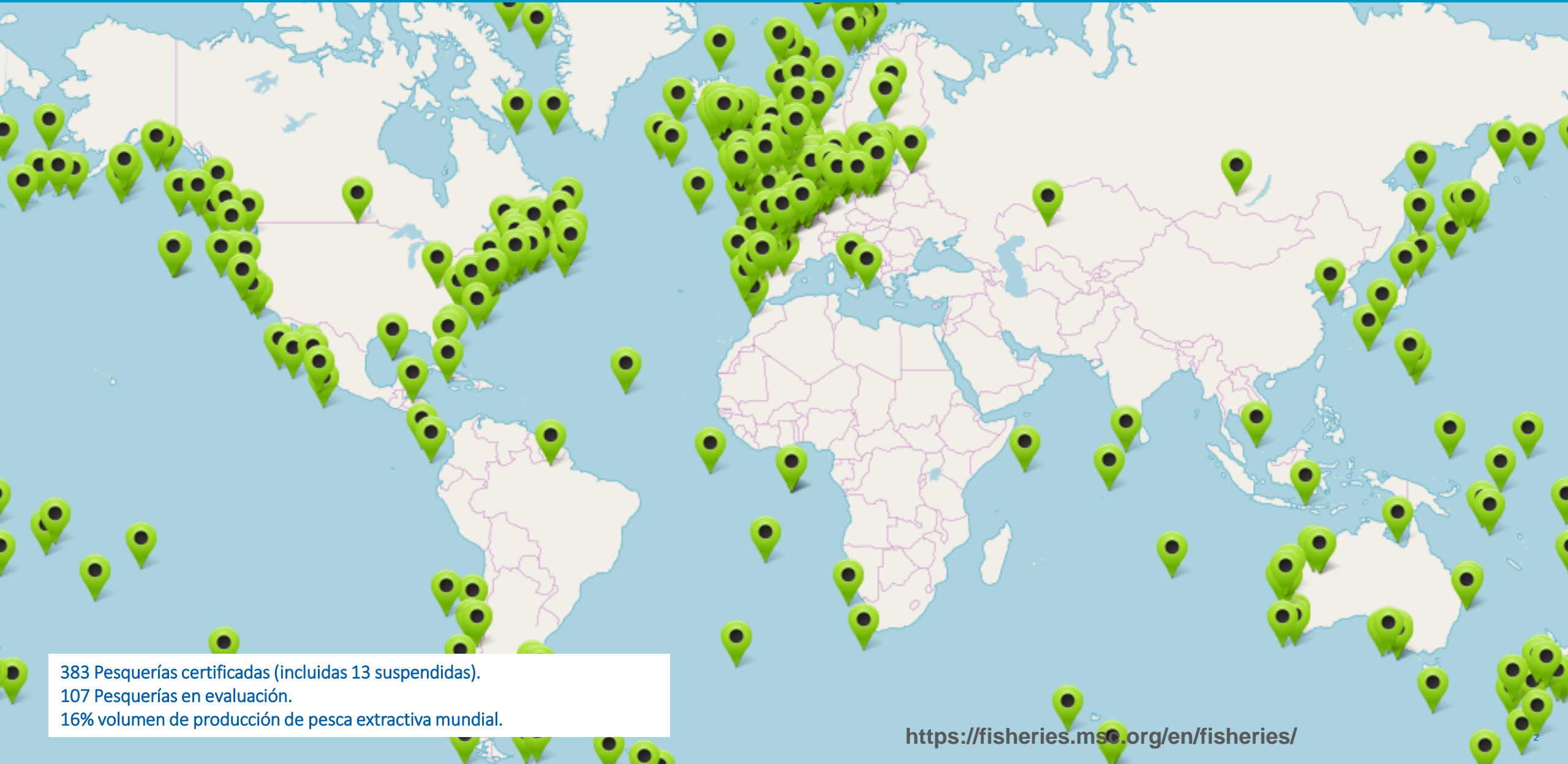


Marine Stewardship Council

Conxemar 2019

Laura Rodríguez, Directora de MSC en España y Portugal

Pesquerías certificadas en el Programa MSC



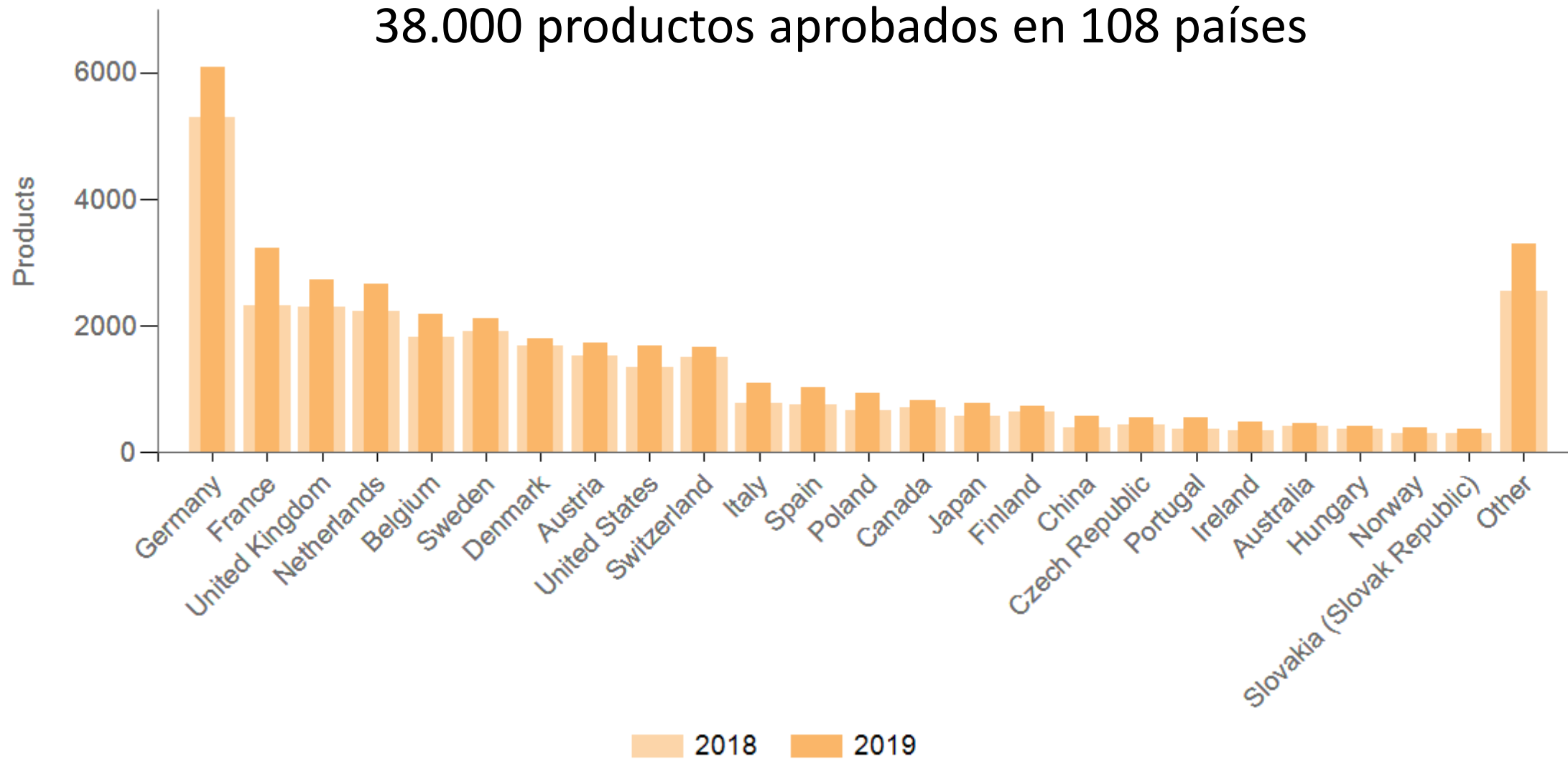
383 Pesquerías certificadas (incluidas 13 suspendidas).
107 Pesquerías en evaluación.
16% volumen de producción de pesca extractiva mundial.

<https://fisheries.msc.org/en/fisheries/>

Distribución de productos con sello MSC



38.000 productos aprobados en 108 países



Pesquerías

Antes de 31 de agosto de 2019
todas las pesquerías en el
programa deberán cumplimentar
**plantilla con medidas, políticas
y prácticas** para evitar el trabajo
forzoso e infantil.

A partir de 2020 → auditorías
basadas en el riesgo



Cadena de Suministro

A partir de Sept 2019 todos los CoC deberán someterse a una auditoría laboral por tercera parte a menos que demuestren ser de “riesgo bajo” (situada en país considerado de bajo riesgo en 2 o más de los indicadores):

[Procedimiento de Evaluación del Riesgo de País para la Norma SA8000](#) .

Índice Global de los Derechos de la [Confederación Sindical Internacional](#) .

Ratificación de cinco o más [convenios de la ONU](#) relacionados con el trabajo forzoso o el trabajo infantil, la trata de personas o sobre productos pesqueros/pesca.

[Lista de Productos](#) hechos con trabajo infantil o forzoso del [Departamento de Trabajo de EE.UU.](#)



Cadena de Suministro

Si está en un país de riesgo, debe realizar una auditoría social independiente de acuerdo a uno de los siguientes estándares:

la Auditoría de Cumplimiento Social Empresarial (o BSCI) de [Amfori](#);

la Auditoría de Comercio Ético de los Miembros de [SEDEX](#);

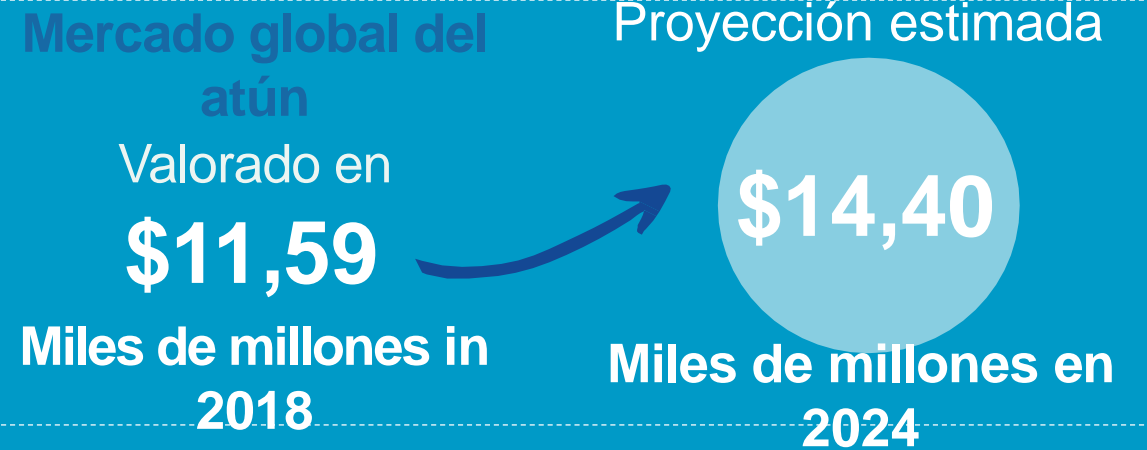
Certificación SA8000 de [Social Accountability International](#).



Las pesquerías de túnidos en el programa MSC



Datos globales del mercado del atún



22.4% de las capturas globales de túnidos están certificadas

7.8% de las capturas globales de túnidos están en evaluación

21.9% de las capturas globales de túnidos se encuentran en un FIP (básico o comprehensive)

47.9% no está certificado, ni en evaluación ni en un FIP

Volumen de pesquerías de túnidos en el programa MSC

Especie	Pesquerías en el programa	Volumen certificado (t)	Volumen en evaluación (t)
Bonito	16	38.026	1.677
Atún listado	15	751.245	248.150
Atún aleta amarilla	22	252.573	134.536
Atún patudo	4	862	4110
Atún rojo	2		295
Total	59	1.042.706	388.768



20 YEARS
OF THE
MSC

Mejoras en las pesquerías de túnidos en el programa MSC

Julio Agujetas, Técnico de Pesquerías de MSC en España y Portugal



Pesquerías de túnidos certificadas en España



Flota vasca y cántabra
Bonito del Norte
Curricán y caña – 10.000 t
Certificada en junio 2016



Jealsa. Sant Yago
Rabil. Banco Libre
Océano Atlántico
Cercos- 2.300 t



Echebaster
Atún listado. Banco Libre +
FADs
Océano Índico
Cercos – 15.000 t

El Estándar MSC de Pesquerías

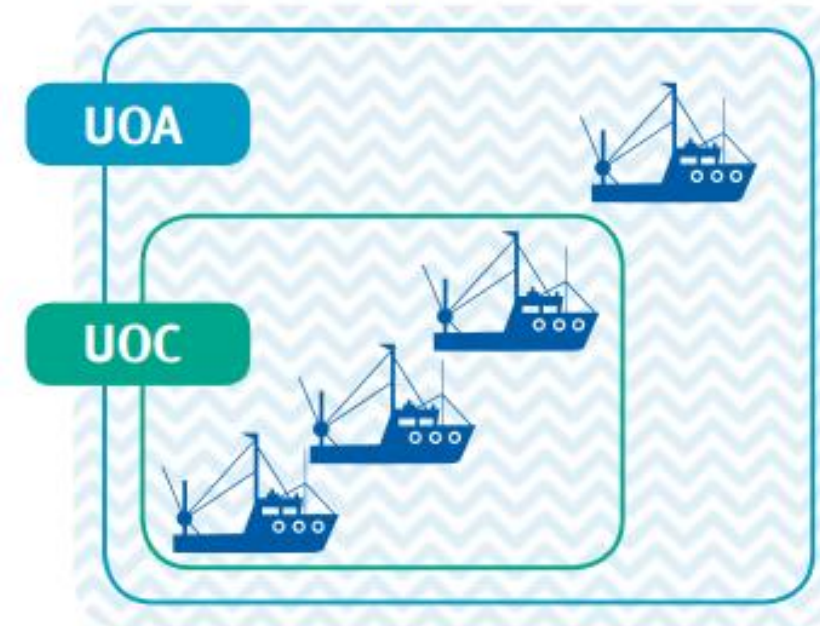
¿Qué es una pesquería?



Unidad de Evaluación (UoA /UoC)

- Stock de la especie objetivo (s)
- Método de pesca / arte de pesca
- Barcos o flotas
- Otros barcos que se incluyen en la evaluación aunque no se certifiquen
- Época de pesca y zona de pesca

Defining the Unit of Assessment



UOA = Unit of Assessment

UOC = Unit of Certification

A GUIDE TO THE MSC FISHERIES STANDARD



Principle 2 – Minimising Environmental Impact

Principle 1 – Sustainable fish stocks

1.1 Stock evaluation (target catch)

- 1.1.1: Sustainable stock levels
- 1.1.2: Or, stock is rebuilding

1.2 Harvest Management Strategy

- 1.2.1: Precautionary harvest strategy + no shark finning
- 1.2.2: Harvest control rules and tools
- 1.2.3: Reliable information and monitoring
- 1.2.4: Robust assessment of stock status

2.1 Impact on primary species (non-target catch)

- 2.1.1: Sustainable stock levels
- 2.1.2: Management strategy + reduction of unwanted mortality
- 2.1.3: Reliable information

2.2 Impact on secondary species (non-target species)

- 2.2.1: No threat to stock levels
- 2.2.2: Management strategy + reduction of unwanted mortality
- 2.2.3: Reliable information on risk

2.3 Impact on endangered, threatened or protected (ETP) species

- 2.3.1: No threat to ETP species stock levels
- 2.3.2: Management strategy to protect ETP species
- 2.3.3: Reliable information on risk

2.4 Impact on habitats

- 2.4.1: No serious or irreversible harm
- 2.4.2: Strategy to protect habitats
- 2.4.3: Information on vulnerable habitats

2.5 Impact on the ecosystem

- 2.5.1: No serious or irreversible harm
- 2.5.2: Management strategy to protect the ecosystem
- 2.5.3: Reliable information on ecosystem function and impact

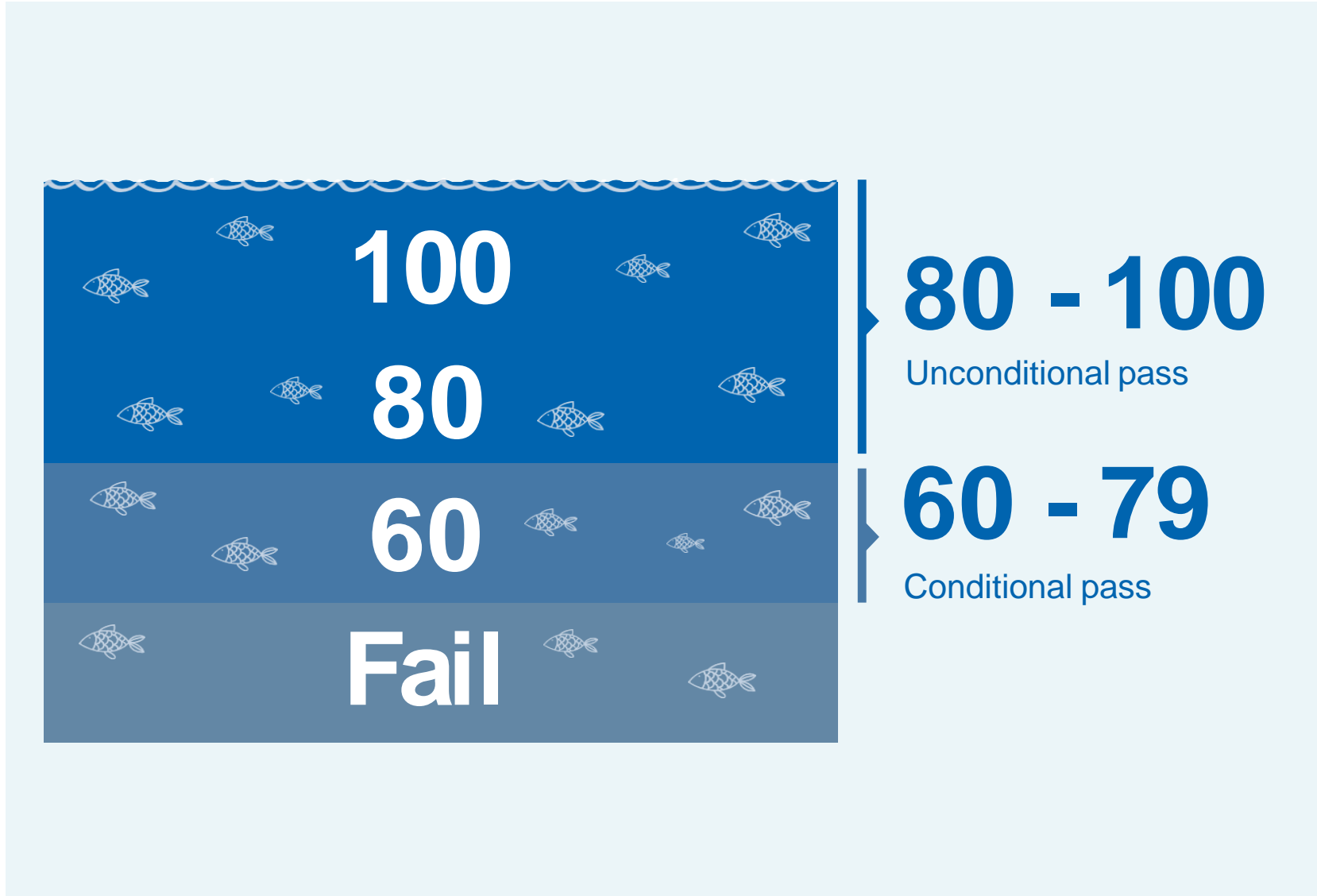
Principle 3 – Fishery Management

3.1 Governance and Policy

- 3.1.1: Effective legal or customary framework + recognises rights of people dependant on fishing for food or livelihood
- 3.1.2: Effective consultation process
- 3.1.3: Long term objectives

3.2 Fishery Specific Management System

- 3.2.1: Clear fishery specific objectives for achieving P1 & P2
- 3.2.2: Effective decision-making process
- 3.2.3: Compliance and enforcement systems
- 3.2.4: Management performance evaluation



Mejoras requeridas por la certificación MSC



Caso de Estudio : Tipo de condiciones de mejora en 8 pesquerías de túnidos :

- AAFA & WFOA North & South Pacific albacore (Pole and line or troll and jig)
- Cook Islands albacore & yellowfin longline (Longline)
- Echebatar Indian Ocean skipjack (Purse seine (both non-entangling drifting FAD and free-school))
- Maldivian skipjack (Pole and line)
- PNA skipjack and yellowfin (Purse seine free-school)
- PT Citraraja Ampat, Sorong, skipjack and yellowfin (Pole and line)
- Solomon Islands skipjack and yellowfin Purse seine (anchored FAD and free school) and pole and line)
- Tri Marine Western & Central Pacific skipjack and yellowfin (Purse seine free school)

		Performance Indicator	Cook Islands	PNA	Maldives	Echebatar	Sorong	Solomon	WFAO North Pacific	WFAO South Pacific
Stock Status	Reference points rebuilding									
	Harvest strategy									
	Harvest Control Rules and tools									
Environment	Information and monitoring									
	Retained/Primary species management									
	Retained/Primary species Information									
	Bycatch/secondary species management									
	ETP species outcome									
	ETP species management									
	ETP species Information									
	Habitats outcome									
	Habitats management									
	Habitats Information									
Management	Ecosystem Information									
	Legal and customary framework									
	Consultation, roles and responsibilities									
	Incentives for sustainable fishing									
	Fishery-specific objectives									
	Decision-making processes									
	Compliance and enforcement									

- Condition that the fishery is working towards
- Condition which has been addressed by the fishery

Caso de estudio: mejora de condiciones en listado



Tri Marine Western and Central Pacific Skipjack and Yellowfin Tuna

Japanese Pole and Line skipjack and albacore tuna fishery

Tosakatsuo Suisan skipjack tuna

Maldives Pole & Line Tuna

PNA Western and Central Pacific skipjack unassociated / non FAD set, tuna purse seine

Solomon Islands skipjack and yellowfin tuna purse seine and pole and line

Talleys New Zealand Skipjack Tuna Purse Seine

Performance indicator	INITIAL FULL ASSESSMENT						
	Maldives pole & line tuna	PNA Western and Central Pacific skipjack unassociated / non FAD set, tuna purse seine	Solomon Islands skipjack and yellowfin tuna purse seine and pole and line	Japanese Pole and Line skipjack and albacore tuna fishery	Tri Marine Western and Central Pacific Skipjack and Yellowfin Tuna	Tosakatsuo Suisan skipjack tuna	Talleys New Zealand Skipjack Tuna Purse Seine
1.1.1: Stock Status	100	100	100	100	100	95	100
1.1.2: Stock Rebuilding	65	75	90	90	90	75	-
1.1.3 (PCR V1.3)	-	-	-	-	-	-	-
1.2.1: Harvest Strategy	80	80	70	70	70	80	70
1.2.2: Harvest Control Rules	60	60	60	60	60	75	60
1.2.3 Information/Monitoring	75	85	90	90	90	95	90
1.2.4: Assessment of Stock Status	95	95	95	95	95	95	95
2.1.1: Primary Species Outcome	80	80	80	80	80	90	100
2.1.2: Primary Species Management	60	80	85	90	75	90	95
2.1.3: Primary Species Information	75	80	80	85	85	85	100
2.2.1: Secondary Species Outcome	100	80	80	100	80	95	90
2.2.2: Secondary Species Management	80	75	85	100	85	90	90
2.2.3: Secondary Species Information	80	90	85	100	85	80	100
2.3.1: ETP Species Outcome	80	70	95	100	95	95	80
2.3.2: ETP Species Management	85	85	90	100	80	95	75
2.3.3: ETP Species Information	75	85	80	100	80	90	80
2.4.1: Habitats Outcome	80	80	100	100	100	100	100
2.4.2: Habitats Management	80	80	100	100	100	95	95
2.4.3: Habitats Information	80	85	100	100	100	80	100
2.5.1: Ecosystem Outcome	100	80	80	100	80	90	100
2.5.2: Ecosystem Management	80	95	80	100	85	90	85
2.5.3: Ecosystem Information	80	95	80	100	90	85	90
3.1.1: Legal/ Customary Framework	95	95	85	95	80	90	90
3.1.2: Consultations, Roles and Resp.	90	95	95	95	90	85	90
3.1.3: Long Term Objectives	80	90	90	90	90	80	90
3.1.4 (PCR V1.3)	80	80	80	90	90	85	-
3.2.1: Fishery Specific Objectives	70	70	90	90	90	80	90
3.2.2: Decision Making Processes	80	70	75	85	80	85	85
3.2.3: Compliance and Enforcement	70	85	85	85	75	90	80
3.2.4: Monitoring and Management	80	90	90	80	90	80	80
3.2.5 (PCR V1.3)	80	80	80	80	80	80	-
Date of Assessment	2012	2011	2016	2016	2016	2009	2017
Version of Assessment	1.3	1.3	1.3	1.3	1.3	1.3	2.0
Principle 1 score	80.6	84	86.9	86.9	86.9	86	85.8
Principle 2 score	81	86.3	87.3	97	86.7	90	92
Principle 3 score	81.1	85	85.8	88.3	85.3	84	86.9
Number of Conditions	8	5	3	2	4	2	3

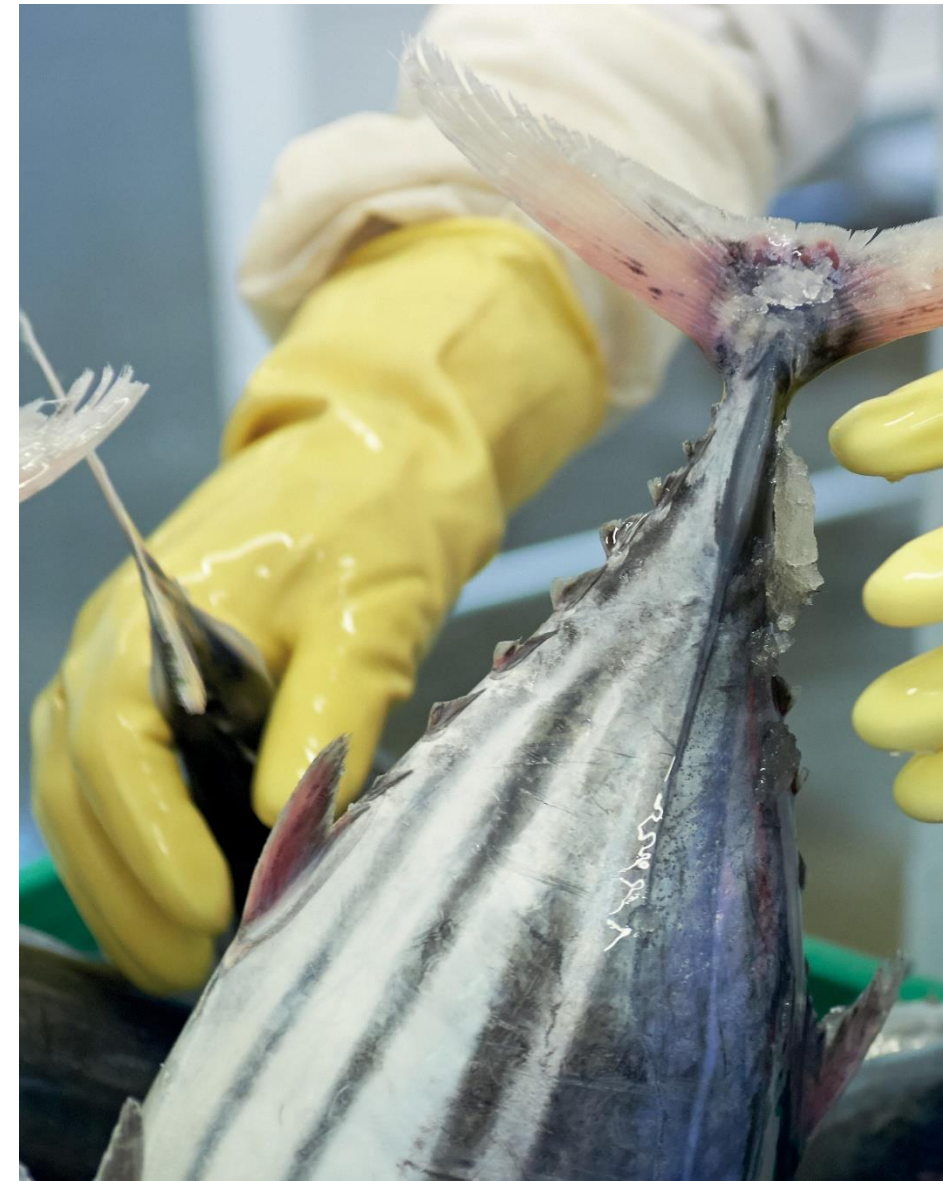
Performance indicator	LATEST FULL ASSESSMENT							
	Maldives pole & line tuna	PNA Western and Central Pacific skipjack unassociated / non FAD set, tuna purse seine	Solomon Islands skipjack and yellowfin tuna purse seine and pole and line	Japanese Pole and Line skipjack and albacore tuna fishery	Tri Marine Western and Central Pacific Skipjack and Yellowfin Tuna	Tosakatsuo Suisan skipjack tuna	Talleys New Zealand Skipjack Tuna Purse Seine	
1.1.1: Stock Status	100	100	100	100	100	Fishery's Certification Withdrawn in 2012	100	
1.1.2: Stock Rebuilding	-	-	90	90	90		-	
1.1.3 (PCR V1.3)	-	-	-	-	-		-	
1.2.1: Harvest Strategy	85	70	70 - on target	70 - on target	70 - on target		70 - on target	
1.2.2: Harvest Control Rules	80	60	60 - on target	60 - on target	60 - on target		60 - on target	
1.2.3 Information/Monitoring	90	90	90	90	90		90	
1.2.4: Assessment of Stock Status	85	95	95	95	95		95	
2.1.1: Primary Species Outcome	90	100	80	80	80	Fishery's Certification Withdrawn in 2012	100	
2.1.2: Primary Species Management	85	95	85	90	75 - on target		95	
2.1.3: Primary Species Information	100	100	80	85	85		100	
2.2.1: Secondary Species Outcome	80	100	80	100	80		90	
2.2.2: Secondary Species Management	80	85	85	100	85		90	
2.2.3: Secondary Species Information	90	90	85	100	85		100	
2.3.1: ETP Species Outcome	90	85	95	100	95		80	
2.3.2: ETP Species Management	85	75	90	100	80		75 - on target	
2.3.3: ETP Species Information	80	85	80	100	80		80	
2.4.1: Habitats Outcome	99	100	100	100	100		100	
2.4.2: Habitats Management	90	95	100	100	100		95	
2.4.3: Habitats Information	80	80	100	100	100		100	
2.5.1: Ecosystem Outcome	100	100	80	100	80		100	
2.5.2: Ecosystem Management	90	90	80	100	85		85	
2.5.3: Ecosystem Information	90	100	80	100	90		90	
3.1.1: Legal/ Customary Framework	90	95	85	95	80		Fishery's Certification Withdrawn in 2012	90
3.1.2: Consultations, Roles and Resp.	95	85	95	95	90			90
3.1.3: Long Term Objectives	80	90	90	90	90			90
3.1.4 (PCR V1.3)	-	-	80	90	90			-
3.2.1: Fishery Specific Objectives	80	90	90	90	90			90
3.2.2: Decision Making Processes	95	80	80 - condition closed	85	80	85		
3.2.3: Compliance and Enforcement	75	80	85	85	80 - condition closed	80		
3.2.4: Monitoring and Management	80	80	90	80	90	80		
3.2.5 (PCR V1.3)	-	-	80	80	80	-		
Date of Assessment	2017 (2nd FA)	2017 (2nd FA)	2018 (1st FA; 2nd ASA)	2018 (1st FA; 2nd ASA)	2017 (1st FA; 1st ASA)	2018 (1st FA; 1st ASA)		
Version of Assessment	2.0	2.0	1.3	1.3	1.3	2.0		
Principle 1 score	90	85.8	86.9	86.9	86.9	85.8		
Principle 2 score	88.6	92	87.3	97	86.7	92		
Principle 3 score	85.4	87.5	86.1	88.3	85.7	86.9		
Number of Conditions	1	3	2	2	3	3		

Resumen mejora de condiciones en listado



Nombre pesquería	Condiciones iniciales	Condiciones finales
Maldives Pole & Line Tuna	8	1
PNA Western and Central Pacific Purse Seine	5	3
Solomon Islands skipjack tuna purse seine and pole and line *	3	2
Japanese Pole & Line *	2	2
Tri Marine Western and Central Pacific Skipjack *	4	3
Tosakatsuo Suisan skipjack tuna	2	2
Talley's New Zealand Skipjack Purse Seine *	3	3
Average	3,86	2,29

* Salomon, Japanese, Tri Marine and Talley's are progressing well and have all their open conditions on target





Antes de la certificación:

- 100% cobertura observadores
- FADs no enmallantes
- Segundas cintas transportadoras facilitan suelta de capturas incidentales

Tras la certificación:

- Nuevo programa de investigación en FADs biodegradables
- Definición e implementación de un manual de mejores prácticas para pesca con FADs
- Nueva investigación en impactos sobre el ecosistema relacionado con el comportamiento de túnidos y tiburones

Certificar todas las prácticas es posible!



Túnicos en MSC y Proyectos de Mejora de Pesquerías (FIPs) en Latino América

Rodrigo Polanco, Responsable de Pesquerías de MSC en Sudamérica

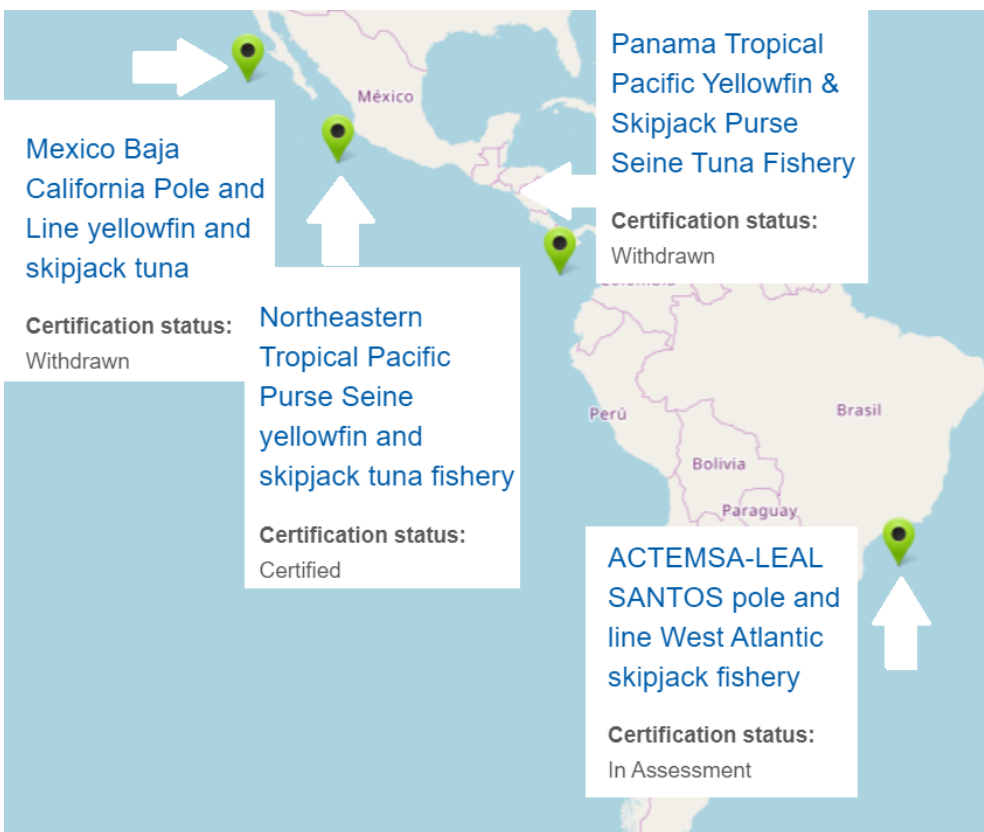
Presentación

1.- Historia de pesquerías de atunes en MSC LA

2.- Atunes y proyectos FIP



Pesquerías de Túnidos en MSC en Latino América



Pesquería	Estatus	Años	mt	Cond
Aleta amarilla y Barrilete con caña y línea de México	Retirada	2012-2015	Amarilla 250 mt Barrilete 120 mt	8
Aleta amarilla y barrilete del Pacífico noreste con cerco México	Certificada	2017-2022	Amarilla 70,000 Barrilete 13,000 (2014-17)	28
Aleta amarilla y barrilete del Panamá tropical con cerco	Retirada	No término FA	Amarilla y barrilete 5,500	N/A
Barrilete de caña y línea Leal Santos	Evaluación	FA	Barrilete 5,552	N/a

Pesquería de México con cerco del Pacifico Noreste



- Certificación importante en volumen, con 4 unidades de evaluación, para lances de cerco con delfines y libres
- Aunque, la operación se hace mayoritariamente sobre estos mamíferos
- Proceso certificación donde era esencial determinar impacto sobre delfines, pero también respecto a la precisión de la información científica utilizada para la evaluación y el régimen específico de manejo de la pesquería
- El proceso de evaluación arrojó 28 condiciones, la mayoría en principio 2, sobre especies Protegidas Amenazadas y en Peligro

Principle	Final Principle Scores			
	Score Skipjack Tuna		Score Yellowfin Tuna	
	Dolphin Sets	Unassociated Sets	Dolphin Sets	Unassociated Sets
Principle 1 – Target Species	80.0	80.0	88.8	88.8
Principle 2 – Ecosystem	82.0	88.3	82.0	88.3
Principle 3 – Management System	81.1	81.1	81.1	81.1

Pesquería de México con cerco del Pacifico Noreste



Principle	Component	PI No.	Performance Indicator (PI)	Skipjack		Yellowfin	
				Scores in red indicate performance indicators with associated conditions.			
				Dol	Free	Dol	Free
One	Outcome	1.1.1	Stock status	90	90	90	90
		1.1.2	Reference points	75	75	90	90
		1.1.3	Stock rebuilding	NA	NA	NA	NA
		Management	1.2.1	Harvest strategy	70	70	95
	1.2.2		Harvest control rules & tools	80	80	90	90
	1.2.3		Information & monitoring	80	80	80	80
	1.2.4		Assessment of stock status	80	80	85	85
	Two	Retained species	2.1.1	Outcome	60	60	60
2.1.2			Management	70	65	70	65
2.1.3			Information	70	65	70	65
Bycatch species		2.2.1	Outcome	80	80	80	80
		2.2.2	Management	95	95	95	95
		2.2.3	Information	80	80	80	80
ETP species		2.3.1	Outcome	65	100	65	100
		2.3.2	Management	65	100	65	100
		2.3.3	Information	65	100	65	100
Habitats		2.4.1	Outcome	100	100	100	100
		2.4.2	Management	100	100	100	100
		2.4.3	Information	100	100	100	100
Ecosystem	2.5.1	Outcome	100	100	100	100	
	2.5.2	Management	85	85	85	85	
	2.5.3	Information	95	95	95	95	

Principle	Component	PI No.	Performance Indicator (PI)	Skipjack		Yellowfin	
				Scores in red indicate performance indicators with associated conditions.			
				Dol	Free	Dol	Free
Three	Governance & policy	3.1.1	Legal & customary framework	80	80	80	80
		3.1.2	Consultation, roles & responsibility	85	85	85	85
		3.1.3	Long term objectives	100	100	100	100
		3.1.4	Incentives for sustainable fishing	80	80	80	80
	Fishery specific mgt.	3.2.1	Fishery specific objectives	75	75	75	75
		3.2.2	Decision making processes	75	75	75	75
		3.2.3	Compliance & enforcement	70	70	70	70
		3.2.4	Research plan	90	90	90	90
		3.2.5	Mgt. performance evaluation	70	70	70	70

Proyectos de Mejoramiento de Pesquerías (FIPs)



Welcome to Fishery Progress

A fishery improvement project uses the power of the private sector to address challenges in a fishery. As the number of FIPs around the world has grown rapidly, businesses and conservation organizations need an easier way to access consistent, reliable information about FIP progress.

FisheryProgress.org gives you a range of information about global FIPs from a quick snapshot of progress and opportunities to get involved to detailed evidence for improvements.

Learn more »

www.fisheryprogress.org



FIP Directory

Search FIPs by typing the name in the box below.

[Advanced Search »](#)



Add or Update a FIP

Create a new FIP profile or update an existing one.

[Log in to get started »](#)



About Us

The website is a joint project of FishChoice and the Conservation Alliance for Seafood Solutions.

[Connect with us »](#)

FisheryProgress y pesquerías de atunes



FisheryProgress: By the Numbers

148

PUBLISHED
FIPS

65

COUNTRIES
REPRESENTED

2k+

REGISTERED
USERS



Atunes y especies afines



31 Proyectos

~ 20% del Total

96% son
proyectos
integrales

Fisheryprogress y Pesquerías de Atunes



Localización	N° Fips	%
Atlántico	1	3,2%
Atlántico este	3	9,7%
Océano Índico	11	35,5%
Pacífico Este	3	9,7%
Pacífico Oeste	13	41,9%
		100,0%

Región	Línea de mano	Espinel	Línea de mano/Espine y	Caña línea	Cerco	Total
Atlántico					1	1
Atlántico este				2	1	3
Océano Índico	2	4		2	3	11
Pacífico Este		1			2	3
Pacífico Oeste	2	5	1	2	3	13
Total general	4	10	1	6	10	31

www.fisheryprogress.org

Proyecto de mejora Tunacons, moviéndose a MSC



Eastern Pacific Ocean tropical tuna - purse seine (TUNACONS)

Overview Details Improvement Progress Actions Progress Red Indicator Progress

Overview

FIP Description
Ecuadorian fishing firms created TUNACONS in July 2016 as a joint effort

FIP Objective(s)
By 2020, this FIP aims to:

- Develop sustainable fish stocks guidelines during our certification process
- Achieve an effective management for the fishery
- Minimize environmental impacts from our vessels
- Achieve MSC certification

FIP Type
Comprehensive

FIP Stage
Stage 4: Improvements in Fishing Practices or Fishery Management

Start and Projected End Dates

FIP at a Glance

FISHERY STATUS FIP is addressing 28 of 28 indicators

Current Status:

32% 68%

Starting Evaluation: July 01, 2016

7% 43% 50%

FIP PROGRESS

Progress Rating
A
ADVANCED PROGRESS

Actions Complete

30% 70%

● Complete ● Incomplete

Next Update Due
OCT 2019

Target End Date
JAN 2019

- Proyecto iniciado a 2016 y finaliza este año
- Congrega a las compañías más grandes de la industria Ecuatoriana de Atún (113,500 mt. al año)
- Proyecto enfocado básicamente en prevenir el impacto de la operación con dispositivos agregadores (FADs/Plantados)
- La pesquería en su evaluación inicial contra el estándar del MSC no estaba lejos de la certificación (7% de indicadores en rojo)
- Hoy trabajando en mejorar indicadores, para aumentar puntajes de calificación
- En la actualidad se está recopilando información para iniciar la evaluación completa del MSC a inicios del 2020.

Gracias

Para más información contacte a:
Rodrigo Polanco

Encargado de Pesquería para Sudamérica MSC
Rodrigo.Polanco@msc.org



www.msc.org



¡Gracias!