

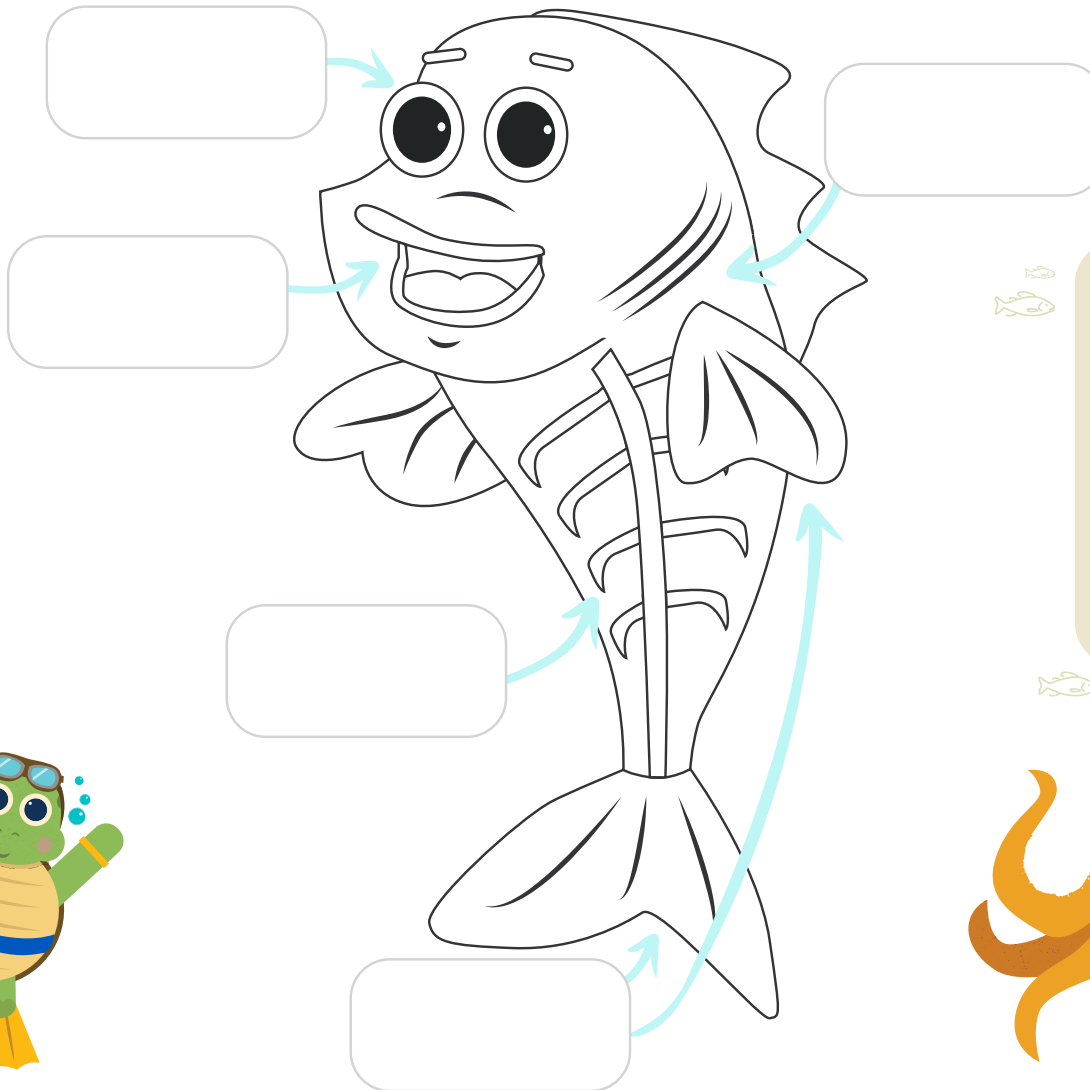
SKĄD WIADOMO, ŻE ŚLEDŹ SEBASTIAN TO RYBA?

Chcę wiedzieć,
skąd wiadomo,
że jestem rybą?



OCZY
SZKIELET
PŁETWY
SKRZELA
OTWÓR GĘBOWY

Aby zobaczyć, z czego
zbudowany jest Sebastian
musimy spojrzeć na jego
zdjęcie rentgenowskie.
Czy potrafisz nazwać części
ciała charakterystyczne dla ryb?



Czy wiedziałeś,
że ryby oddychają
pod wodą dzięki
skrzelom? Gdy woda
przepływa przez
skrzela, zawarty
w niej tlen przechodzi
do krwi, która
transportuje go po
całym organizmie!

