

Marine Stewardship Council

Wpływ Globalny MSC

Streszczenie 2015

Monitoring i ocena (1999-2014)

Kim jesteśmy?

MSC (Marine Stewardship Council) jest międzynarodową organizacją non-profit, która powstała, aby rozwiązać problem połowów prowadzonych w niezrównoważony sposób oraz zapewnić dostępność ryb i owoców morza dla przyszłych pokoleń. Naszą wizją są tętniące życiem morza i oceany oraz zdrowe ekosystemy morskie zapewniające produkty rybne i owoce morza dla obecnych oraz przyszłych pokoleń. Dzięki wykorzystaniu programu certyfikacji MSC oraz niebieskiego certyfikatu MSC wspieramy budowę zrównoważonego rynku produktów rybnych i owoców morza.

Sztandary certyfikacji MSC dla rybołówstwa, jako jedyne na świecie są zgodne z wytycznymi FAO (Organizacja Narodów Zjednoczonych do spraw Wyżywienia i Rolnictwa – Food and Agriculture Organization of the United Nations) w zakresie znakowania ryb i produktów rybnych pochodzących z dziko żyjących populacji oraz z Kodeksem Dobrych Praktyk ISEAL – niezależnego globalnego stowarzyszenia najlepszych praktyk i standardów społecznych i środowiskowych.

Rybacki, firmy sektora rybnego, sieci handlowe, które na całym świecie biorą udział w programie włączają się w ochronę mórz i oceanów i zabezpieczają dostępność ryb i owoców morza dla przyszłych pokoleń.

Monitoring i ewaluacja

Program monitoringu i ewaluacji ma na celu dostarczenie jasnej, transparentnej, bezstronnej i spójnej oceny efektywności programów certyfikacji rybołówstwa i łańcucha dostaw MSC.

Aby ocenić, w jakim stopniu MSC realizuje swoje cele, program monitoringu i ewaluacji opiera się na danych empirycznych, które mogą zostać porównane ze strategią i celami postawionymi przez MSC.

Czego dotyczy raport Wpływ Globalny MSC?

Raport Wpływ Globalny MSC opisuje wpływ programu certyfikacji MSC oraz stosowania niebieskiego logo MSC na środowisko oraz praktyki zarządzania połowami przez uczestniczące w nim organizacje rybackie. Raport zawiera aktualizację wyników monitoringu oraz oceny 22 wskaźników, pozwalających zweryfikować, w jaki sposób osiągane są cele MSC dotyczące zrównoważonych połowów. Niniejszy raport opiera się na danych od początku istnienia MSC, to jest od roku 1999, aż do grudnia 2013 r. MSC jest przekonane, co do wagi transparentnej, rygorystycznej naukowej oceny swojego środowiskowego oraz organizacyjnego wpływu. Niniejsze streszczenie umożliwi czytelnikowi wprowadzenie do pełnego sprawozdania i wskazuje główne wyniki za rok 2014.

Główne wnioski z raportu Wpływ Globalny MSC 2015

10% połowów dziko żyjących ryb i owoców morza na świecie objętych jest programem certyfikacji MSC

Zasięg globalny programu rośnie: **19** łowisk w krajach rozwijających się posiada certyfikat, a **12** jest w trakcie oceny **231** łowisk posiada certyfikat, a kolejnych **88** jest w trakcie oceny

Firmy w **72** krajach świata posiadają certyfikat w łańcuchu dostaw, produkty z logo MSC sprzedawane są w **97** krajach

615 usprawień zostało wdrożonych przez certyfikowane organizacje rybackie od 2000 roku, kolejnych **1100** usprawień spodziewanych jest do 2020 roku

95% łowisk znajduje się na poziomie lub powyżej maksymalnego zrównoważonego odłowu

86% organizacji rybackich, spełnia (lub przewyższa) międzynarodowe wytyczne w zakresie najlepszych praktyk w zarządzaniu ekosystemem i siedliskami morskimi.

90% spośród organizacji, spełnia (lub przewyższa) międzynarodowe wytyczne w zakresie najlepszych praktyk w ograniczaniu wpływu rybactwa na zagrożone, ginące lub podlegające ochronie gatunki (ETP)¹



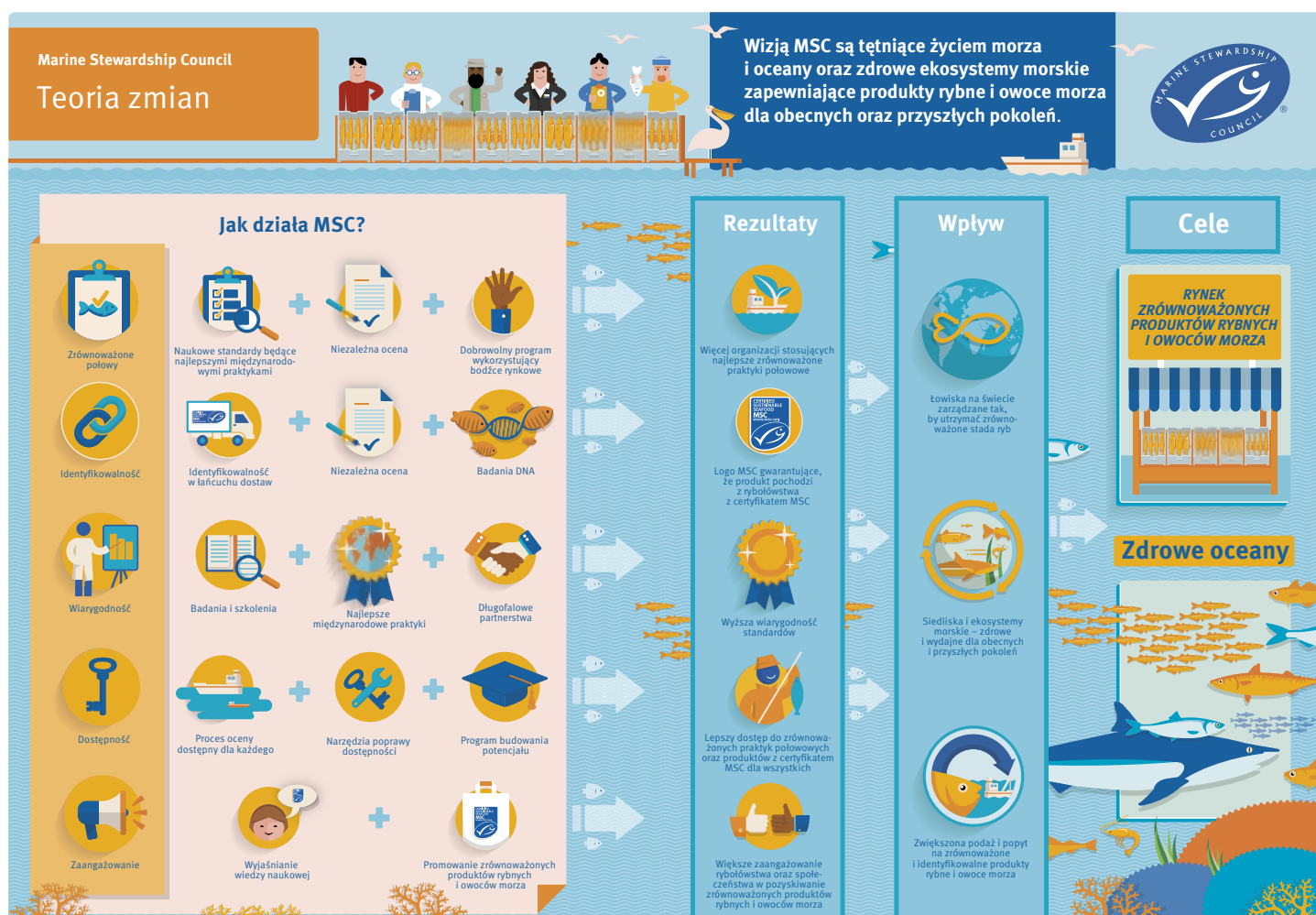
„Nasz pierwszy raport, opublikowany w roku 2013, wykazał, że niemal wszystkie organizacje rybackie w programie MSC wprowadziły istotne usprawnienia w swoich działaniach tam gdzie były one potrzebne. Udoskonalenia te widoczne są w stabilności poławianych stad oraz zarządzaniu połowami, jak również we wpływie rybołówstwa na siedliska ora na gatunki niebędące celem połowów. 231 łowisk, z których pochodzi 10 procent łącznych światowych połowów dziko żyjących ryb i owoców morza, posiada certyfikat MSC. Rybacki biorący udział w programie należą do liderów dostaw produktów rybnych i owoców morza dla konsumentów. MSC wskazuje drogę do certyfikowanych produktów rybnych, ale nie wprowadza zmian. Zmiany w rybołówstwie na rzecz zrównoważonych połowów wprowadzane są przez rybaków i wspierane przez podmioty w łańcuchu dostaw, sprzedawców, organizacje działające na rzecz ochrony środowiska, fundatorów oraz instytucje rządowe.”

David Agnew, Dyrektor ds. Standardów

Raport Wpływ Globalny MSC opisuje wpływ programu MSC, jego rozwój, zasięg geograficzny, korzyści dla środowiska oraz udoskonalenia w zarządzaniu rybołówstwem oraz związaną z certyfikacją integralność produktów.

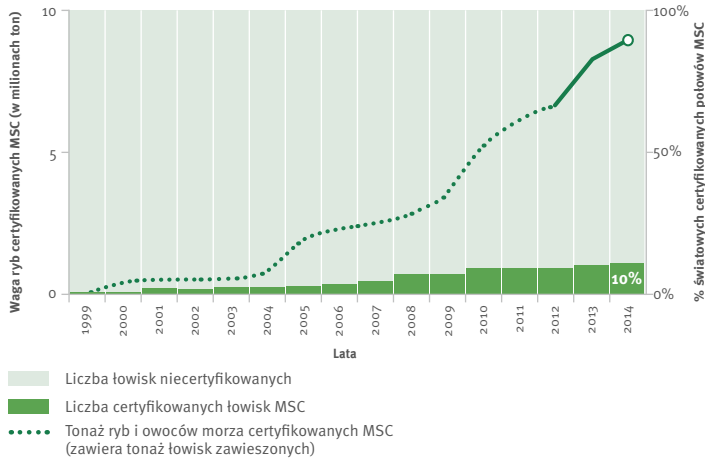
Główne wnioski Raportu Wpływu Globalnego MSC

- Dane dotyczące programu** – w 2014 roku, 231 łowisk jest certyfikowanych, a kolejnych 88 jest w trakcie oceny. Liczba certyfikatów łańcucha dostaw MSC wzrosła z 2543 w 2013 roku do 2791 w 2014.
- Oczekiwania konsumentów** – Konsumenty ryb i owoców morza chcą wspierać działania na rzecz mórz i oceanów, aby zapewnić dostępność ryb i owoców morza dla przyszłych pokoleń. W 2014 roku, około 40% badanych konsumentów produktów rybnych kupiło produkt z logo MSC przynajmniej raz lub dwa razy (wzrost o 11% w stosunku do roku 2010).
- Dostępność programu** – 19 łowisk w krajach rozwijających się posiada certyfikat, a 12 jest w trakcie oceny. MSC kontynuuje wspieranie projektów wspierających połowy prowadzone na małą skalę oraz rybołówstwa prowadzone w krajach rozwijających się.
- Wzrost zasięgu** – Geograficzny zasięg programu stale rośnie. Certyfikowane organizacje rybackie reprezentują 35 krajów na świecie, certyfikaty łańcucha dostaw MSC posiadają firmy z 72 krajów, a produkty z logo MSC dostępne są w 97 krajach.
- Usprawnienia rybackie** – Certyfikowane organizacje rybackie kontynuują wdrażanie usprawnień. 615 usprawnień zostało wdrożonych przez rybaków od 2000 roku, kolejnych 1100 usprawnień spodziewanych jest do 2020 roku.
- Najlepsze praktyki** – Proporcja certyfikowanych łowisk, które znajdują się na poziomie lub powyżej maksymalnego zrównoważonego odłowu, wzrosła z 80% w 2009 roku do 95% łowisk w 2014. Pozostałe certyfikowane łowiska nie wpływają niekorzystnie na biomasa stada a ich poprawa jest zaplanowana w czasie.



Wzrost

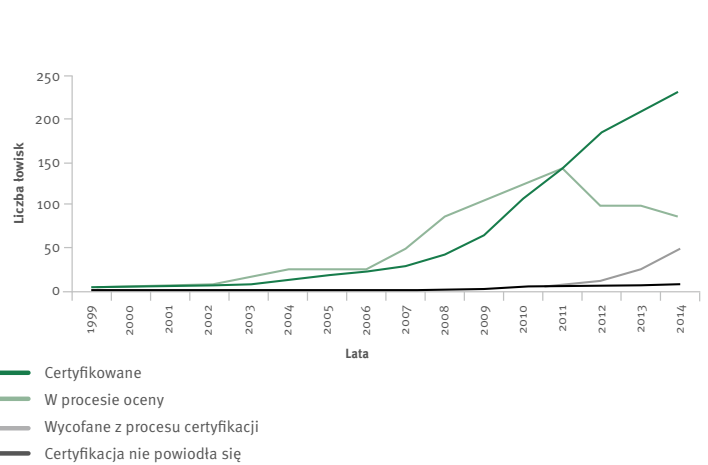
585 000 ton nowo certyfikowanych produktów rybnych i owoców morza w ostatnim roku



Trendy w szacowanych całkowitych wyładunkach (w tonach) certyfikowanych połowów MSC oraz ich procent w porównaniu z globalnymi szacunkami FAO dotyczącymi połowów dzikich populacji ryb. Wykropkowana linia pokazuje retrospektywnie najlepsze oszacowanie wyładunków MSC.

Udział danych łowisk

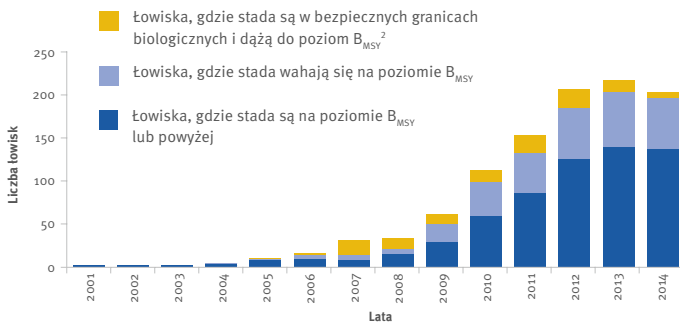
36 nowych łowisk certyfikowanych w 2014 roku i 51 które przystąpiły do certyfikacji



Liczba łowisk certyfikowanych, w procesie oceny, wycofanych z procesu certyfikacji oraz liczba certyfikacji zakończona oceną negatywną w danym roku.

Stan stad

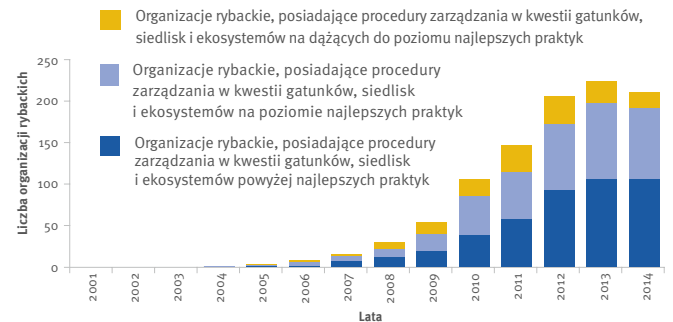
Wśród 95% certyfikowanych łowisk stado znajduje się na poziomie lub powyżej najlepszych praktyk na świecie. To 5% wzrost w kierunku najlepszych praktyk



Liczba łowisk MSC z oceną stanu stada na poziomie 90 lub powyżej (wysoka pewność poziomu B_{MSY} w ostatnich latach), między 80 a 89 (oscyluje wokół poziomu B_{MSY}) i poniżej 80 (stan stada w bezpiecznych granicach biologicznych i dążą do poziomu B_{MSY}) w danym roku.

Gatunki, siedliska i ekosystemy

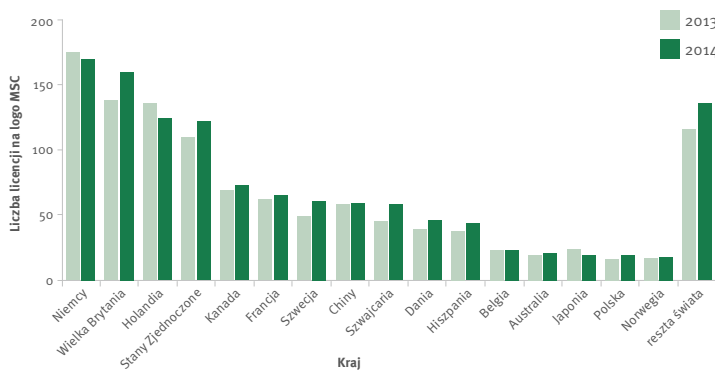
75% certyfikowanych organizacji rybackich wprowadziło procedury zarządzania w kwestii gatunków ETP¹ na poziomie najlepszych praktyk lub powyżej



Liczba certyfikowanych organizacji rybackich posiadających procedury zarządzania w kwestii gatunków niecelowych, gatunków ETP, siedlisk i ekosystemów z punktacją na poziomie 90 lub powyżej (powyżej najlepszych praktyk), na poziomie 80–89 punktów (najlepsze praktyki), poniżej 80 punktów (poprawiające swoje wyniki kierunku najlepszych praktyk) w danym roku.

Zasięg globalny

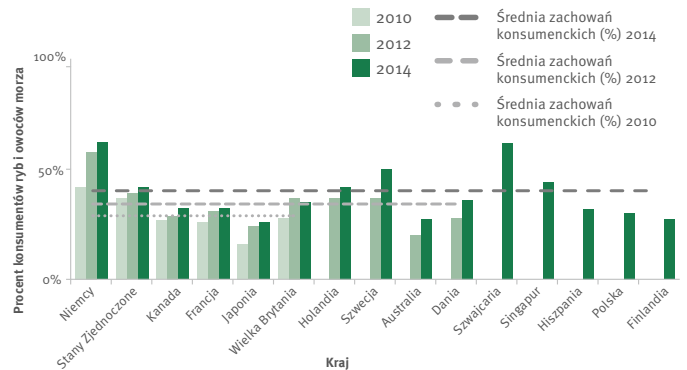
Produkty z logo MSC dostępne są w 72 krajach. Globalna liczba produktów dostępnych w każdym kraju wzrosła o 17% w ciągu roku



Liczba licencji na logo w danym kraju w latach 2013 i 2014.

Zachowania konsumenckie

40% badanych konsumentów produktów rybnych kupiło produkt z logo MSC przynajmniej raz lub dwa razy (wzrost o 11% w stosunku do roku 2010)



Procent konsumentów ryb i owoców morza, którzy kupili produkty z logo MSC co najmniej raz lub dwa razy w danym kraju w latach 2010, 2012 i 2014. Linie poziome odzwierciedlają średnią zachowań konsumenckich w danym roku dla wszystkich krajów (N₂₀₁₀ = 3 516, N₂₀₁₂ = 5 977, N₂₀₁₄ = 7 806).

Certyfikacja MSC

MSC South Australia Lakes and Coorong fishery / © Randy Larcombe



Standardy rybołówstwa MSC

Standardy rybołówstwa MSC to wynik 15-letniej współpracy grupy międzynarodowych ekspertów, naukowców, sektora rybackiego oraz organizacji ekologicznych na całym świecie. Odzwierciedlają najnowsze dostępne dane naukowe i najlepiej opracowane dotychczas praktyki zarządzania.

Organizacje rybackie dobrowolnie przystępują do procesu certyfikacji i są oceniane na podstawie 31 wskaźników (*Performance Indicators – PIs*), zawartych w trzech głównych zasadach: Stan łowiska, Wpływ na ekosystem, System zarządzania. Najnowsza wersja standardów (wersja 2.0) opublikowana w 2014 opiera się na 28 PIs.

© MSC



Standardy łańcucha dostaw MSC

Aby przystąpić do programu MSC przetwórcy, sprzedawcy, restauratorzy i inne firmy w łańcuchu dostaw muszą uzyskać certyfikat w łańcuchu dostaw. Potwierdza on, że certyfikowane produkty nie mieszają się z tymi bez certyfikatu oraz, że możliwa jest pełna identyfikowalność produktów aż do certyfikowanego łowiska, z którego pochodzi surowiec. Dzięki temu konsument ma pewność, że jedynie produkty rybne z certyfikowanych łowisk mają logo MSC na opakowaniu. Cykliczne badania DNA losowych próbek produktów potwierdzają wiarygodność certyfikatu MSC.

© MSC



Co oznacza niebieski certyfikat MSC

Niebieski certyfikat MSC na opakowaniach produktów rybnych i owoców morza daje konsumentom oraz innym interesariuszom pewność, że pochodzą one z certyfikowanych połowów dziko żyjących ryb i owoców morza. Wszystkie produkty oznakowane logo MSC są gwarancją pełnej weryfikacji rybołówstwa w ramach niezależnej oceny pod kątem standardu i wytycznych MSC w zakresie zrównoważonego rybołówstwa. Każda firma działająca w łańcuchu dostaw i posługująca się logo MSC musi poddać się niezależnemu audytowi gwarantującemu, że spełnia standardy MSC w zakresie identyfikowalności produktów rybnych.

¹ ETP – zagrożone, ginące lub podlegające ochronie gatunki (z ang. *Endangered, Threatened or Protected Species*)

² B_{MSY} – biomasa stada umożliwiającą maksymalny zrównoważony odłów

FAO 2014 – “The state of the world’s fisheries and aquaculture 2014.”

Organizacja Narodów Zjednoczonych do spraw Wyżywienia i Rolnictwa UN, Rzym

Więcej informacji na www.msc.org/pl

Projekt MSC w Polsce jest współfinansowany przez **BalticSea2020**

